

愛

Love
Travel

旅行

春季號

2023

M A R

究極
味蕾

Fine Dining



「一切只關乎食物」—米其林密探

絕景鐵道／雪月花列車

臻藏歐陸／法國白馬莊園酒店

泰北翡翠／清邁四季

No. 60



林志安



林玲瑩



徐德芬



朱育鋒

發行人 林志安
 編輯委員 林玲瑩 徐德芬
 美術編輯 朱育鋒
 出版單位 波賽頓傳媒

免費服務專線 0800-533883
 網址 www.pac-group.net
 電子郵件 service@kikikokomedia.com
 創刊日期 2008年3月5日

台灣郵政臺中雜字第 2036 號登記證登記為雜誌交寄
 本刊全部圖文內容版權，非經同意請勿轉載。
 部分單元圖片用於介紹，版權仍為原作者所有，
 並無侵權意圖，特此聲明，若有不妥請來信告知。

※ 廣告 / 廣編版面徵集中，歡迎洽詢



台北公司 | 台北市中山區南京東路三段 168 號 5 樓
 TEL: 02-7713-4919



台中公司 | 台中市公益路 367 號 3F
 TEL: 04-3706-5309



高雄公司 | 高雄市左營區明誠二路 505-2 號
 TEL: 07-976-9212



日本公司 | 千葉縣印西市小林 3908-5
 TEL: 0476-809160

編輯手札

いただきます！

日本影視裡，用餐前總會說「いただきます」，這句話其實不是「我要開動了」，而是「感恩賞賜」——感謝上天賜予豐美物產，也對農業、勞動與烹飪者心存感激，這項餐桌禮儀始於昭和，內化為常民飲食觀。

以五感共鳴飲食之美，本期封面故事「究極味蕾」嚴選日本一流餐飲名宿，摘星米其林精奧、喫醉風土食糧，在日式款待之道下酣然入夢，將深邃美好收藏於心。

全球觀光進化中，三五好友、家庭出遊的親密旅行已是趨勢，太平洋特別推出「歐洲六人成行」系列，私人訂製般的親切與舒適，荷比法義瑞德捷英等歐洲大國任選，荏苒歲月，若人與人的相遇是一段「班傑明的旅程」，願以旅行封緘記憶，名為永恆。

2023.3 編輯室謹上



Contents

OPEN

究極味蕾

006

繁花自然流

燈燈庵

008

極上寫意美食

HIRAMATSU 仙石原

010

米三星懷石

瓢亭

012

熾熱米星饗宴

UKAI

014

古都極奢私宅

京都三井酒店

016

蒼空溫泉宿

伊豆ホテル リゾート&スパ

018

箱根薰風私湯

佳ら久

私房路線

020

鐵道夢物語

雪月花

編輯精選

022

沖繩天堂樂園

HALEKULANI

特別企劃

026

精品旅宿之王

巴黎白馬莊園酒店

030

文藝復興搖籃

佛羅倫斯

032

用盡上帝的藍

卡布里島

旅宿

034

泰北野奢飯店

清邁四季



KAKIZATO

大門素麵

日本長壽麵 · 贈禮好面子

二〇年歷史，淬鍊〇.〇公分素麵
職人手執麵桿，拉出細膩彈性



《五彩手拉細麵 - 絲》

NT\$ 1800 /75gx6 袋入



IKI  select shops





究極味蕾

米其林饕餮 懷石法餐 名流必訪
大和美意識 錦繡山海 庭屋一如
四餐三宿 沉醉日本風月無邊



繁花自然流 / 燈燈無盡明

燈燈庵

tou tou an

柴契爾夫人與雷根總統都拜訪過的美味，始於東京近郊世外桃源，從鄉野僻壤到蜚聲國際，祕訣唯「自然」二字；老婦人就地取材，田野食材，竹編器皿呈盤，做出一道道「取之自然，饗以璞真」的料理。

清新雋永自然流，經三代傳承後大鳴大放。1996年成立的「燈燈庵」，現為黑茶屋餐飲事

業其一，取《維摩經》「燈燈無盡，代代相傳」以真摯原野料理，代代傳承日本珍貴文化思想。

東京秋留野現址為160年豪農穀倉改建，走進富年代感的茅葺，沿蒼翠石板路來到主建築，鏽鋼條彎曲成裝置藝術，松檜木敞間僅設少數座席，大量留白妝點以老傢俬、各式茶道陶藝、創作花藝，乍見宛若氣質謐靜的鄉野美術館。

感性料理， 與自然共譜無憾春天

味覺傳遞四季，如普魯斯特效應，引食客對春花秋實的浮想聯翩。一飲一著，主廚桌邊親自演繹料理，秋有肥美野菇與鮭、菊與柿挑逗食欲，櫻竹與春鯛漫舞於盤飾方寸，沾染露珠的青荷包裹魷魚刺身、鹽烤竹葉香鮎為濃夏永恆的主角，冬饗以蔘與蘿蔔溫潤脾胃，新年期間，餐點特別擺放紅白水引傳遞祝福。

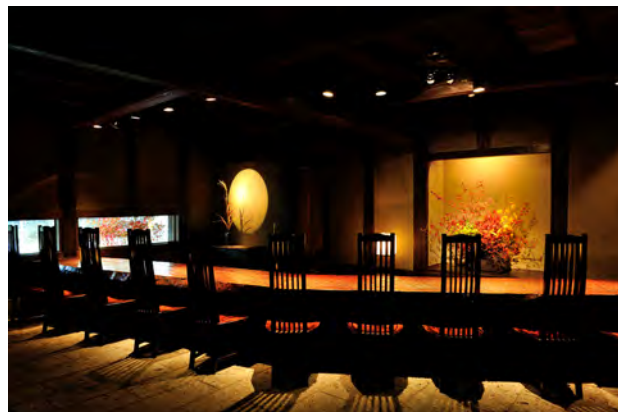
兼容會席、日料、里山與燒烤特色，食粹濃縮於飄逸行草菜單，閱盡十二月風土。物產四時輪替，唯簡單真味貫徹年歲，如冷盤名菜勾玉豆腐，將腰果打成粉末，加入葛粉與鮮奶製成，綿密堅果香縈繞齒頰，溫醇滋味惹人長相思。

登陸台灣日料， 蒔花弄草四季言美

挾東京本店名氣，2011年燈燈庵在台北開設分店。日本主廚廣中新輝不時前往產地與小農交流，尋覓日常食材裡的靈光乍現。季節感鮮明的山水花藝濃縮於盤，陶碗吐納大地呼吸，青竹為器，枯葉皿裝刺身，沁涼如坐幽篁林，哀與鮮演繹時間侘寂。若時間許可，主廚會親自桌邊說菜，闡述每道料理內涵寓意，自日到台「以一期一會的精神，款待每位賓客」。



繁花自然流燈燈庵





極上寫意美食

HIRAMATSU 仙石原

當「FARM TO TABLE」儼然成為飲食界政治正確，HIRAMATSU 依舊精鑽食物的可能性，「先賞目、後聞香，嘗味之後，用五感記住」打破常規的「煮藝」，活絡法國烹飪技法、原創義大利料理，風靡全球 40 餘年，從餐館拓及飯店，「食」刻感動人心。THE HIRAMATSU HOTELS & RESORTS 仙石原，擷取閒步移景的視覺印象套入食材，將鮮味與美學發揮極致。

HIRAMATSU



景緻即餐餚，義法料理首度融合

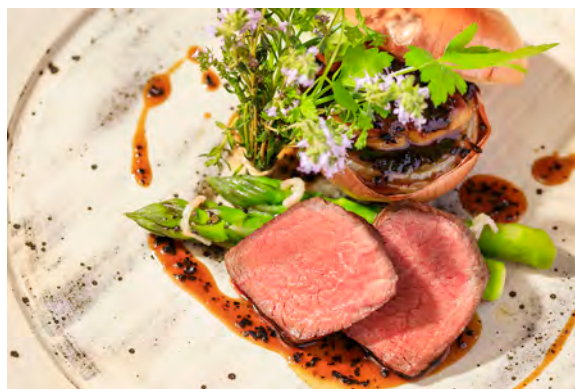
初代料理長吉越謙二郎曾言道：「仙石原的餐廳是 HIRAMATSU 全新挑戰。」自身熟稔的義大利料理與平松經典法料夢幻結合，褪去流派束縛、賦予更多自由創意，不強調地產自銷只因「靠近市區的食材不夠有個性」，改以雲海翻湧、繁花簇錦寫意維度，將箱根印象烙印在圓方器皿間。

新任料理長漆原卓承繼平松精神，憑藉在奈良、栃木地緣時光，與師事 Ristorante ASO、LA·FETE Hiramatsu 等 20 年經驗，親訪神奈川、靜岡等產地尋覓食味珍物，更串聯全日本與歐陸地產語彙，如奈良葛城的倭鴨佐松露、栃木椰子鱒魚搭配佐賀白蘆筍，四季旬彩不單五種感官體驗，更以廚師熱情調味，迸發出無限驚喜，餐佐酒由羅萊夏朵侍酒師欽點，淬鍊不凡味覺物語。

色藝同饗，可以住的餐廳

矗立曠野高原，墨黑大理石外牆分外顯眼，HIRAMATSU 仙石原是平松集團旗下第三間飯店，為實踐「可以住的餐廳」概念，雙層空間區分來人，唯仙石原獨有——住宿之餘，嗜愛美食的旅人亦可單純前來享用餐點，令餐館非配角而是飯店第二主角。

一樓綠樹倒影水塘嬋遞四季，夜幕輝映斑斕燈火如地上星光，窗櫺框景箱根群山，雙人沙發區打造專屬隱私和榮寵，房客獨享、二樓晨光薄霧，坐望富士白皚山麓，畢卡索、夏卡爾等藝術畫作異彩鳴放，不愧仙石原自翎「藝術聖殿」美名。



THE HIRAMATSU 仙石原饌宿



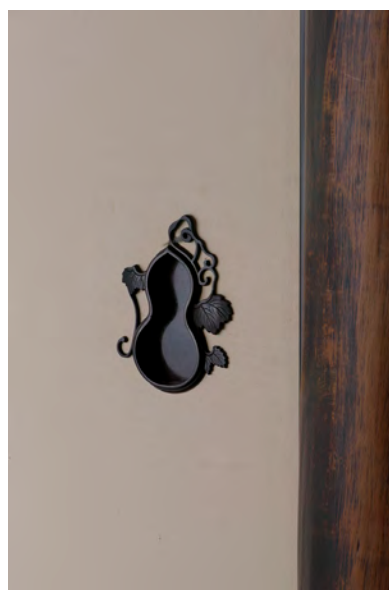
太平洋獨家保留席

米其林三星懷石

究極美 京都 瓢亭

「瓢亭」原為南禪寺院松林小茶館，供參拜者休憩飲茶，經歷 450 年、十五代子孫迭代傳承，獲選為京都首批米其林三星餐廳。割主烹從，食材本身與細膩調味決勝負。本館供應日式懷式料理，別館則以世界唯一米其林早餐「晨粥」及松花堂便當聞名，清雅似高山流水琴音，在食客心神晃漾，餘韻久久。

暖簾半掩青蔥天色，魚嬉綠苔曲水潺潺，時光荏苒如故，瓢亭店門口依舊以板凳、草鞋和斗笠迎接風塵僕僕的旅人，只略更動格局，由女將帶領各組賓客分別進入包廂，動線不互干擾，用餐過程如入一場無人叨擾的京都夏夢。



H Y O T E I

瓢亭

「往常他們總是星期六下午動身，
在南禪寺的瓢亭提早吃夜飯，
看了一年一度必不可少的京都舞，
歸途去祇園看夜櫻，
當夜就住在麩屋町的旅館裡。」
——谷崎潤一郎《細雪》

瓢亭流， 返璞歸真的奧義

以京都甘甜軟水、特製高湯提煉食材醇鮮，鎮店之寶「瓢亭玉子」看似家常，成敗端看料理人掌握溫度的火候。烹煮至半熟的綿雪蛋白，包裹著金黃透亮的蛋黃，入口蜜香流淌、絲滑濃郁，生熟比恰如其分。

「明石鯛魚薄切生魚片」嚴選明石產脂腴豐美、體重介於 1.8~2.5 公斤的雌鯛，達生食最和諧溫潤的口感，第 15 代傳人高橋義弘注入巧思，土佐醬油加入清爽酸甜的番茄醬油蘸醬，平添神來一筆的味覺旨趣。





U K A I

うかい



呈現原食臻味的鐵板料理，
令食客坐享五感盛宴。

熾熱米星饗宴

鮮食跳動在炙熱鐵板，擲鏟輕拋，在空中迴旋 180°後反身著陸，轉瞬生澀變成熟，醬、酒、佐料依序加入，烘托出一幅「有溫度」的畫面——若說古人生火煮食是演化關鍵，那麼日本美食界引領世界的新烹法，鐵板燒，則視為舌尖上的演化，由傳統鋤燒演變，消弭廚師與食客的隔閡，將飲食轉化為精緻驚豔的藝術饗宴。

全球首間享譽米其林殊榮的鐵板燒料理「UKAI 亭」，憑藉款待之心，料理職人將頂食珍味，活用西式料理方式，在瑰麗藝術空間內，締造東西並蓄的食味指南「UKAI 流」。有別大型餐飲集團擴及全日，UKAI 亭僅在關東地區設點，如八王子、神奈川、東京市等，海外據點則選址台灣北高兩地各自插旗。

旬為本，飲食是五感藝術

UKAI 亭首家坐落八王子市，小山丘登高望賞武藏野，前身是富山縣豪紳招待外賓的家屋，移築此地，裝飾藝術、和洋骨董等大正風華情懷在此相遇，以低調奢華的姿態一路蔓延到餐桌上。

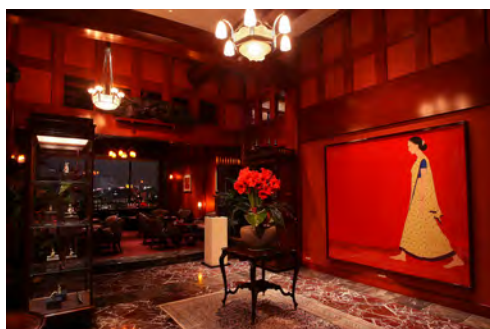
UKAI 亭圓形鐵板靈感來自深海，環繞座席區，能無死角欣賞主廚精湛食藝；遵循原食本味，以四季光譜上的風味與色調入菜，嚴選最高級黑毛和牛，切至便於就口大小，貴婦也能喫的優雅。蒜蓉飯兼具香氣與飽足，蓬鬆米飯加入高湯、大蒜，輕點幾許醬油，帶出成熟大人味。

UKAI 亭的款待之心在細微，食與酒的搭佐不必老饕也能入門道，廣聚法國、義大利、澳洲等地共計 500 種葡萄酒，不乏頂級酒莊——手持里德爾酒杯承接瑪歌酒莊瓊釀，邁森、皇家哥本哈根名瓷精緻餐點，令食饈就是件令人神迷的藝術品，放縱五感沉浸在究極美好食刻。



熾熱狂想 UKAI

美味。





古都極奢私宅

世遺為鄰，千年古城的綺麗美夢



HOTEL THE MITSUI KYOTO
京都三井酒店

京都以文化為淵、歷史為本，凝鍊日本美學巔峰，無論如何鋪陳空間，若不與當地古城勝跡思辨建築之道，似缺靈少魂的現代建物，京都三井酒店毗鄰二條城，前身是富商三井總領家擁三百年歷史豪邸，舊屋重置、遷移梶井宮門做為迎賓，藥醫門、本瓦葺樸質如故，移步入館所見的造景石與燈籠，延續財閥風華，更將旅人拉進迷離時光中，在喧囂中得靜雅。

枕臥古城時光，染一襲京城風雅

161 間客房、10 種房型，或近觀二條城、或面見花園盎翠，在在不離致敬茶室美學，15 坪以上宏敞空間闊別京都印象，織就私人一方天地，主體木飾家具搭配茶綠織品，在鵝黃光暈下營造與自然共享的素樸日常。

備品與 PARFUM SATORI 獨家聯手，日調香師調製專屬香氛，唯房客得以嗅芬芳。除卻大理石浴缸，浴場自湧都心唯一天然溫泉，千平方米空間結合大眾池、私人湯、SPA 等，匯聚聲音、光線與氣息，療癒全身感官。



米其林二星主廚的美食激盪

餐廳以花鳥風月為畫幕，「都季 -TOKI-」是法日交會的摩登食堂，由首位獲得法國名門餐廳「L'Espadon」行政副主廚的淺野哲也監製，京都軟水煮湯為基底，豐饒產食為主角，在炙熱鐵板上，京都旬味演譯他處未見的創新嘗味，衝擊味蕾中對飲食的美好執著。

K Y O T O



亞洲頂級設計師操刀，擁抱日本之美

空間挹注謙謙大和與現代奢華混搭調性，貫穿「擁抱日本之美」的輝煌理想，亞洲頂級室內設計師傅厚民操刀，善用和紙、格柵與原石等物件，烘托明淨雅緻的東方意蘊；凝望中庭，「庭屋一如」建築手法是以落地窗柔淬室內外線界，春櫻、秋楓、綠柏松，勾勒四季水月鏡花，甫開幕即獲富比世五星認證。

大廳茶室悄然默立，茶師師從京都武者小路千家，「和」為精髓，光線柔和、色調樸素如侘寂，形式與精神皆為和諧愉悅，手捧茶碗，一飲奠基千年的文化濃度。



京都三井美意識

伊豆溫泉 Resort&Spa

Izu Hotel Resort & Spa

南伊豆的小陽春天氣，一望無雲，晴朗美麗，漲水的小河在浴室下方溫暖地籠罩於陽光中。

～川端康成《伊豆的舞孃》

傲視伊豆熱川高原之巔，泅泳無際太平洋與七嶼島風——伊豆溫泉 Resort&Spa，是 R&M 集團繼赤倉觀光飯店、東府屋之後，第三間華奢渡假村；堅石攀疊、森樹蔚然、幾絲海風夾帶鹹鹹水珠，鋪陳專屬旅宿風景，僅 26 間客房、分為東西兩棟，皆坐享海景與私人風呂。

蒼空溫泉宿，月之廊道通天閣

房間用深淺木色調控抑揚氛圍，室內淺胡桃木典雅當道，與白牆、低光源三合協調、露臺則深胡桃對襯深邃藍海，將客室向外延伸、露天風呂汲取大川、北川、熱川三種類混合泉，保濕凝脂為上乘之選。

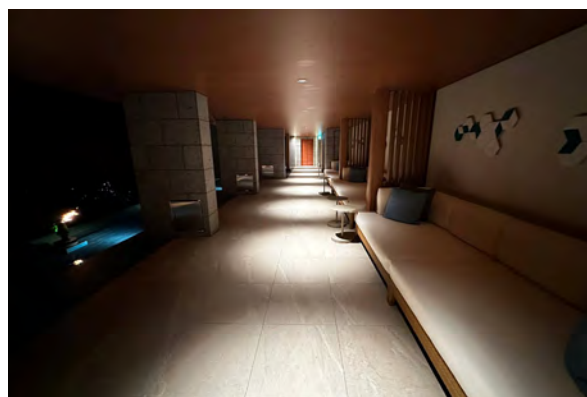
夜未寐，若遇月滿輝映海面，將自己慵懶在連接兩館的水橋沙發，島嶼浮空、斑斕月之廊道似能直通天閣，讓人醉倒全日本百選之月。



風景也是宴席一角， 餐桌上的法式浪漫

取自南法、義大利、地中海千陽熱情為靈感，相模灣、駿河灣鮮味為主角，伊豆野菜點睛，在注入飯田主廚心意下喫進萬種風情，小品法式鹹派是伊豆菇茸與法國菠菜的貝柱邂逅，螺貝、梔子花飾點，同步膳寫在味蕾記憶；主餐改以日牛交融南法紅酒醬汁，肉嫩汁甜，餐酒隨食白赤交錯，微醺整個夜晚。

饗宴後，漫步露台延伸的空中花園，濤音和唱樂聲、海風颯爽如熱帶島嶼，赤足浸浴，一切煩憂拋卻時光之外。



名門 SPA 芳療身心， 藥湯溫泉好舒體

如「Étoile Spa」之名坐擁繁星，燈熄即見銀河微光，引進英國的頂級芳療理膚「elemental herbology」，結合西洋精油與東方五行，隨個人身體狀況與星座，搭配季節更迭，客製每一次療程。

廣袤浴場接壤浩瀚海色，125 公分深度的硫酸塩泉，古有「藥湯」之稱，能促進血液循環，預防心血管疾病；立足齊胸、坐凳則及肩，水流形成不同水壓衝撞軀體，是溫柔堅定的按摩手法，蒸騰溫泉與此交會肌膚，徹底放鬆壓力，喚醒純粹的自己。



海漾伊豆藍寶石



箱根・強羅



佳ら久

ORIX HOTELS & RESORTS



山海待客之道
箱根薰風曠野私湯

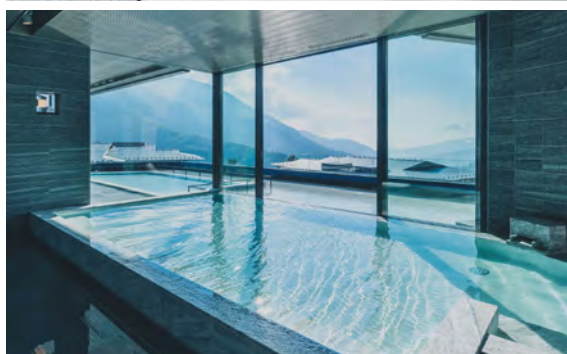
山風簌簌起舞，海與崖一期一會，敲打出細碎如珍珠的浪花催眠曲，在旅人耳畔低迴不已。箱根以千年溫泉與山海絕景聞名，2020年秋分開幕的「強羅 佳ら久」，擁強羅最大露天展望風呂，一覽箱根群山與相模灣的蒼翠萬變。



質樸 自然 美意識 「和」以寧靜致遠

酒店以日本「和」文化為基調，花崗岩、木材與磚砌，散發寧靜致遠的氛圍。藝術存於日常，牆飾以傳統箱根寄木細工，各色原木拼貼幾何美，深淺光澤隨時光沉澱，與客房的連通走廊，由和紙繪演牆面風情，盡現神奈川柔和極致的高超工藝。

透過建築巧妙展現四季遞嬗之美；本、別館以水上露台通連，漫步在流音窸窣，水映青空的天空之鏡，掂量足下漣漪；東西幢客房則依森林露台相鄰，小憩山景沙發座啜咖啡，仰見山脊窈窕、竹影婆娑。



強羅最大露天浴場， 蒼海山綠無垠

酒店以溫泉聞名，兩座展望露天大浴場分為海景「蒼海」與山景「明星」；前者以相模灣為原型，漂浮在星空燦爛、海天一線的無暇湛藍空間，是「浴」亦「癒」；後者在霧氣繚繞中欣賞大文字山，若信萬物有靈，不妨敞開心胸，將塵囂煩憂交付巍峨山峰。



沐山海丹青， 忘卻日常煩憂

現代簡約風客房共七十間，全室配備露天溫泉風呂，赤身入浴，森林芬多精與四季色彩，煥新感官肌膚。另有三間租借式貸切風呂「岩之湯」「檜之湯」與「絲綢之湯」，藉由石木質材的變化，深邃放鬆疲憊。沐浴後的小確幸，來自住客專屬的高級 Lounge bar，無限酒水與咖啡輕食，使入住時光愉悅豐富。

甫獲「2022 年世界奢華水療大獎」的 Gora Spa AIOI，以金、木、水、火、土「溫泉 × 五行」為概念，為每位客人客製化療癒方案，來自地球古老能量共振，回溯身心本初平衡。



箱根絕景展望私湯



The image shows the interior of a train car, likely a dining or lounge car. The seats are upholstered in a bright yellow fabric. There are several tables, some of which are occupied by passengers. Large windows with white curtains provide a view of the landscape outside. The ceiling is made of horizontal wooden slats, and the overall atmosphere is warm and modern.

新潟 雪月花列車 SETSUGEKKA

鐵道夢物語

雙耳，需4秒將旋律刻腦海、目光，僅1秒鐘。

越後心跳鐵道公司旗下奢華列車「雪月花」(えちごトキめきリゾート雪月花)，以枕木丈量山海、藉「日本觀光列車最大觀景窗」之名，吟味「上越妙高～糸魚川」，3小時旅圖時光，滋養腦海中的新潟樂章。

越後美學意識·米星級鐵路便當

雪月花列車始於2016年4月運行，馳騁妙高駿馬與日本海翡翠兩條路線，「All made in NIIGATA」表達新潟美學，列車銀朱色調和沿途風景，尊榮金呈現雪、月、花三紋樣、燕三條鍍銅櫻花、隱喻雪國降雪凍路的巧思由安田瓦陳述，越後杉座椅配合人體工學傾斜角度、面2.3公尺高的窗櫺，將山川海色收眼底。

歷經八年首度革新飯盒，設計總監岩佐十良言道：「『奢華』須提供當地獨有美食，才能吸引大家到地方體驗。」與百年料亭攜手，蒸騰釜飯烘托名物蒲燒，連日本皇室也收服。甜點一改大和風情，獻上教宗方濟各鮮嚐的提拉米蘇，以新潟地產重新復刻，佐一杯雪室咖啡，馥郁層次交融舌尖。



〔讀者專屬好禮〕

填寫問卷並成功報名5/18、6/8雪月花團體
皆贈當地限定小禮物

沖繩天堂樂園

HALEKULANI HOTEL

海麗客蘭尼酒店

扶疏椰樹是篩落陽光的甬道，鹹鹹海水似乳母環抱，與心跳合拍的潮汐馴服桀傲，交奏出日和南國的愜意曲調。90分鐘，不足以從喧騰台北逃至國境之南，卻得以降落在沖繩，將自己交給湛藍的自然原色。

擁海而居如天堂， 奢華酒店插旗海外

誕生在島嶼的人們，骨子裡都嚮往海洋，鼻息那股鹹是相認印記。夏陽盤踞高空，來自夏威夷名流酒店「Halekulani」意謂「如天堂般舒適居所」，百年紀念之際，選址「東方夏威夷」美譽的沖繩為其拓展海外第一站；矗立蔥鬱國定公園，佔地8萬平方米廣袤岬角、1.6公里海岸線，琉璃、翡翠、碧璽...無垠水色撫平躁動的心。

強化藍色信念，房客可獨享飯店私人沙灘，亦規劃五座泳池各成圓方——150萬片馬賽克磚描繪而成的蘭花，貫徹 Halekulani 熱情好客精神、無邊際串聯海天一色則是浪漫首選。



ULANI



頂級沉浸式體驗，深入長壽文化

沖繩古為長壽之島，是全球五個指定藍色區域，飯店旨在舒適探索島嶼，兩個設計大廳：「海濱」以漸層藍色絨毯接壤海景、「日落」則橡木錯落成簷，與戶外僅一步之遙，180°全幅落地窗，模糊空間界線、沉浸海洋魅力。



米星主廚坐鎮， 舌尖上的沖繩故事

奉行混搭信仰，飯店餐廳囊括和食、牛排、創意料理等，米其林二星主廚川手寬康擔當顧問的「SHIROUX」，沖繩語稱之「白」：細軟白沙、月白浪花，偶有棉花般白雲飄過，幻真英國詩人雪萊「陸地、海洋、天空，三者如兄弟」三位一體；「現代美食無須過多諸加，善用食材的烹飪方式才能印象深刻」他如是說。在地食彩富含日式聯想，擺盤以法式優雅呈現，各種鮮味迸發味蕾，凝縮海島上的鄉愁



沖繩天堂樂園



涼夏山海
親密回憶

孩子的成長僅一次，
錯過便是一輩子。

十年，是親子的保存期限
千金難得的美好時光，願您還來得及珍藏



暑假團體 火熱預約中！



太平洋旅行社
PACIFIC TRAVEL SERVICE

涼夏 山海遊

日本

本季推薦

團名	團費	出發日期
夏絕景 · 釧路知床半島 7 日	\$ 98,800 起	6/11、6/25、7/2
銀山泉 · 最上川芭蕉行 5 日	\$ 85,800 起	4/28、5/26、6/23、7/21
新潟雪月花翻山海 7 日	\$ 115,800 起	5/7、5/18、6/8、7/9 7/16、7/20、7/27、7/31
妙高戶隱森息療 6 日	\$ 90,800 起	5/7、5/14、6/11、6/21 7/9、7/23
馥郁美之原山嵐 5 日	\$ 78,800 起	5/18、5/28、6/4、6/8 6/18、6/25
雪境 · 黑部立山上高地 6 日	\$ 69,800 起	4/23、5/14、5/21、5/28 6/4、6/11
瀨戶內風光柔凜奢夢 7 日	\$ 115,800 起	4/13、5/22、6/12、7/16
九州阿蘇久住天空展望 5 日	\$ 62,800 起	4/30、5/19、6/5、6/19

歐美



- 06/24 【瑞士】清夏阿爾卑斯。漫遊瑞士雙峰 13 日 \$ 288,000 起
- 08/16 【英國】時光淬鍊王者。愛丁堡軍樂節 12 日 \$ 295,000 起
- 09/08 【奧捷】金色布拉格。維也納指尖旋舞 10 日 \$ 235,000 起



十人

臻藏歐陸
成行

與摯愛家人、三五知己共遊歐陸
五星連泊 / 米其林 / 專屬管家 / 私家車 / 獨家體驗
以步伐丈量水文陸路
以視野致敬曠世巨築
以指尖閱讀文豪妙語如珠

若巴黎不是海明威筆下流動的盛宴
威尼斯嘆息橋，才新添金錢與權力的沉痾
文藝復興搖籃佛羅倫斯，未被詩人許以翡冷翠
你會為他們填上 _____ ？



LVMH

精品旅宿之王

巴黎白馬莊園酒店 Cheval Blanc Paris

「Happiness in Paris begins here.」

煦陽在窗台繾綣灑落，塞納河畫舫凌波，划過名為「新橋」的老石墩，如梭行幾世紀須臾。繼莎瑪麗丹百貨（La Samaritaine），LVMH 集團所屬巴黎白馬莊園，座標塞納天際線，左岸散步羅浮宮、右岸仰首聖母院，花都地景艾菲爾鐵塔彷彿觸手可及。

塞納河畔， 一個非凡的家

DIOR 專屬香迷醉花都夜



由美國傳奇建築師彼得·馬里諾 (Peter Marino) 與法國綠色建築師愛德華·弗朗索瓦 (Edouard Francois) 聯手打造，標誌性的白馬莊原米色調勾勒法式摩登，裝置藝術與珍貴畫作林立，走廊鍍金與青銅兩色鏤空交織的金屬飾板，令法式奢華熠熠生輝。

迪奧 DIOR 為巴黎白馬莊園訂製專屬香，如一縷斜陽輕柔包裹，耳鬢、髮絲、舉手投足間，印證香水是巴黎女人最性感的著裝。優雅私密空間，全室高訂家具，粗花呢與天鵝絨柔和點綴，迪奧系列備品從磨砂膏、面膜、身體乳到浴鹽，給予肌膚深度呵護。



生活是甜蜜， DIOR SPA 美妍護膚沙龍

清澈湛藍的泳池，與天際線波浪優雅連線，巴黎街景擬真壁畫在眼前綿延展開。為向 19 世紀末葉，塞納河畔前衛風景—莎瑪麗丹浴場 (Bains de Samaritaine) 致敬，Dior Spa 美妍沙龍與白馬莊園合作，全球僅此一間。從土耳其浴、面部浴池到桑拿房，6 大空間 48 種肌膚護理方案，透過完整肌膚檢測，量身訂做 Spa 療程。



Dior

米其林主廚的極致醬汁， La Plénitude 米其林三星餐廳

時空凝結在浪花拍岸，豔陽、漁船與粉紅濱海小城濃縮在一滴醬汁，風土裡的鮮活滋味，與舌尖來回激盪，敲打出感官的豐沛樂章。

La Plénitude 無疑是白馬莊園裡的耀眼珍珠，甫開幕即摘下米其林三星，主廚 Arnaud Donckele 自幼在諾曼地漁村長大，以調香師般的敏銳嗅覺和味蕾天賦，創作如香水馥郁柔美的醬汁，令飲食體驗更上頂峰，被雜誌評為「世界 100 最佳廚師」第一名。

其代表作「絲絨一號 (Velours n°1)」，鯉魚肚與明蝦清湯加入義大利微氣泡酒、夏多內白酒醋、栗子蜂蜜與爪哇胡椒等調味，散發清爽的檸檬與迷迭香氣。

此外，別錯過糕點主廚 Maxime Frédéric 的盤飾甜點，兩位諾曼地天才強強聯手，被米其林評選為「美食的絕對顛峰之作。」



巴黎白馬莊園

文藝復興傳奇城市 佛羅倫斯

傳奇的城市都有不凡的開篇：15 世紀義大利金融世家—梅迪奇家族 (I Medici) 點燃藝術與建築之火，在托斯卡尼豔陽下，橄欖林空氣沁爽，翡翠綠、象牙白與赭黛大理石磚築小城，阿諾河 (Arno) 瀲灩波光見證米開朗基羅、達文西、拉斐爾、波提切利等冉冉新星升起。

五百餘年後，佛羅倫斯褪去濃墨重彩，化作徐志摩筆下歲月靜好的「翡冷翠」：「陽光正好暖和，決不過暖；風息是溫馴的，而且往往因為他是從繁花的山林裡吹度過來他帶來一股幽遠的淡香，連著一息滋潤的水氣，摩挲著你的顏面，輕繞著你的肩腰，就這單純的呼吸已是無窮的愉快。」



義大利文藝精粹

建築是凝固音樂

聖母百花大教堂 Santa Maria del Fiore

哥德言「建築是凝固的音樂」，而在佛羅倫斯人眼中，聖母百花大教堂無疑是「歷史上編排最美妙的凝固音樂」。建築師布魯內萊斯創新奇想，以魚刺式骨架尖拱、400 萬塊紅磚搭建無中央結構支撐的同心八角圓穹頂，內部繪製神秘而超現實的〈末日審判〉畫作，拾級 463 階一步步親歷蒼穹之下，佛羅倫斯數世紀崢嶸歲月盡在眼前。時年 26 歲的米開朗基羅在此發跡，目光如炬的「大衛像」英姿驍勇，許以花城永恆的力與美。





FIRENZE



ISLE OF CAPRI

用盡上帝的藍

無論兩千年前的羅馬皇帝，抑或 20 世紀心繫西西里的旅人，南義拿坡里灣的小島卡布里 (Isle of Capri) 始終占據一席之地。卡布里原為《奧德賽》中歌聲迷人的女妖居住地，湛麗海岸線如纏綿悱惻的歌聲，誘引旅人窺探究竟。

追隨奧古斯都大帝心跡，自美食淵源拿坡里 (Napoli) 啟航，靠岸後再轉乘纜車，即可抵達卡布里島鬧區。清爽香氣率先沁入鼻息，青黃香椴霜實纍纍，臍尖透著可愛光澤，海風溫柔照拂阿瑪菲海岸，賜予小島豐碩檸檬物產。酸甜檸檬冰沙、檸檬義式冰淇淋和檸檬糖，從

嗅覺俘虜胃口。攀走島嶼制高點，仍留有貴族遺風「奧古斯都花園」，比擬帝王視角俯瞰南岸碧波萬頃。

隱藏在詭譎峭壁下的藍洞 (Grotta Azzurra)，相傳是羅馬皇帝私人浴場，渾然天成的石灰海蝕洞崖，並非人人都有幸一睹奇觀。唯天候海象俱佳，船夫引吭出行，狹窄窟口僅容一船可通行，旅客需躺平由船夫拉引鐵繩而入，在幽靜闐黑的海蝕洞裡漂浮，墜入光之宇宙，星辰光影如萬花鏡折射續亮，自清澈寶藍到深遂螢光，美得不可思議。



〔讀者專屬好禮〕

填寫問卷並成功報名 4/15~6/30 期間出發歐洲團
皆贈當地限定小禮物





FOUR SEASONS

和
諧
平
衡
野
奢
旅
宿

清
邁
四
季

古城往西北 30 分鐘車程，遠離塵囂的叢谷澗野，沿途阡陌稻田相伴。清邁四季酒店坐落泰北湄林山谷，無疑是清邁酒店奢華之最，屢被評選為「泰國最佳渡假村」。可俯瞰蔥郁稻田的酒店下午茶，及獲獎無數的泰式古法按摩最富盛名。

傳統蘭納建築大量使用柚木，驕陽映照木質地板蜜蠟光澤，溫風滿室呢喃，自大廳庭院可眺望遠山青驪、稻浪伏波，啜飲一口迎賓檸檬草飲，帶有柑橘調的微嗆香氣，以味蕾調和都市節奏下的身心緊繃。



孟萊王 13 世紀建立蘭納王朝，遲至 19 世紀才正式被納入泰版圖；清邁四季完整保留 600 年蘭納特色，層疊飛翹的歇山式屋頂因應濕潤氣候，於古代是富貴象徵。繁複紋飾、形象化的動物雕塑，與豔彩色系織素，翫古趣今而生機勃勃。

自然風光無限，分有花園或稻田別墅套房、泳池別墅與私人寓所等房型，客房綴以絲綢布藝，高級暹羅手工藝品、掛畫與雕塑；奢侈戶外花園大露台，擺放沙發搖椅，納涼閑賞蟲鳥，蔥鬱百卉盡現風情，是城市難得一見的夢幻逸所。



碧水壤天青，
泅游田稻間



FOUR SEASONS

碧綠泳池與稻田接壤，菜圃、竹籬牛舍如鮮活田園畫，水稻博物館陳列農耕烹具，時刻銘記米食為本。碧霞日暮，一日勞務結束後，酒店員工會列隊擊樂而歸，敬頌天地的樂音縈繞田間小路。

陶淵明「採菊東籬下，悠然見南山」的理想在此實現，一日三餐四季，食材均採自園區，餐廳大廚私有的香料植物蔬菜，從「產地到餐桌」完成綠色循環。自然之境反璞歸真，酒店提供瑜伽、水晶音療等靜心課程，此外還有種稻、幫水牛洗澡、扎染等滿足各年齡層的豐富體驗活動，深入體驗蘭納文化魅力。



馥郁泰北風土菜， 四季主廚親授

到泰國，不容錯過的文化體驗便是學做菜；在清邁四季 Rim Tai Kitchen 廚藝學校，藉由一個上午跟隨大廚參觀傳統市場，認識泰國常見香料如南薑、檸檬葉、小圓茄、羅望子與各式辣椒等泰料靈魂，人人都能做出鹹香馥郁的道地泰北菜。若只想悠閒放空拍照，四季下午茶精緻華麗的擺盤，融合泰北與雲緬料理元素，直擊視味覺多重饗宴。



頂級泰式按摩， 深層釋放身心緊繃

推開赭紫鑲金的對開拱門，時光安然沉澱，先以玫瑰水滌淨身體，再以古法中草藥理推拿搭配精油，暢通經絡與血液循環，直至周身酣然輕盈，在 Wara Cheewa 這個獲譽為最尊榮的水療中心裡，日積月累的疲憊，化作推揉壓按的繞指柔。



兩人成行 · 清邁四季

在人生旅圖插旗極地！

售罄
感謝強力支持!



法國龐洛豪華郵輪 Le Boreal

南極 奢華圓夢
18日
Antarctica

出發日期 2023.11.27

NT **780,000**

(報價不含國際段機票)



特別安排

- 法國奢華郵輪北冕號，客製化服務 X 愛馬仕備品
- 5天深度探訪南極半島—天堂灣、象島…探見生態寶藏
- 世界盡頭—烏蘇懷亞，火地島彩色織夢
- 全球最浩蕩—伊瓜蘇大瀑布，快艇巡遊 X 夜寐一晚
- 限量贈送Gore-TEX保暖外套

費用已含

- 伊瓜蘇航段
- 美國簽證ESTA及阿根廷簽證
- 全程小費
(船艙小費、導遊+領隊+司機小費)

